

PROBLEMAS COADYUVANTES

Quemaduras

Envejecimiento
prematureo

Cataratas y
lesiones
oculares

Inhibición
del Sistema
Inmunitario



**TÓMATE EL SOL EN
SERIO, LO
AGRADECERÁS EN
EL FUTURO**

Centro de Prevención de Riesgos
Laborales de Jaén
Área de Vigilancia de la Salud
M^a Carmen Gallego Peragón
M^a Cristina López Moreno
Javier Gracia Rivera
María Fernández Moreno
Av. Antonio Pascual Acosta, 1, 23009
Teléfono: 953313426 Fax:953313432
E-mail:
cprl.ja.ceice@juntadeandalucia.es

Icons made by Freepik



JUNTA DE ANDALUCIA
CONSEJERÍA DE EMPLEO, FORMACIÓN Y TRABAJO AUTÓNOMO
DELEGACIÓN TERRITORIAL DE JAÉN

Prevención del Cáncer de Piel en el trabajo

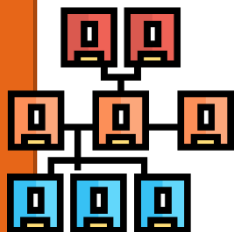


Cada año, la **incidencia de cáncer de piel aumenta de forma alarmante** a consecuencia de la sobreexposición solar. Los trabajadores que desempeñan su labor al aire libre corren un riesgo muy alto de padecerlo.

FACTORES DE RIESGO

No se sabe exactamente qué causa el cáncer de piel, pero sí que hay ciertos factores de riesgo que se asocian a esta enfermedad:

Antecedentes familiares: Un 10% de las personas que lo padecen tienen un familiar cercano con la enfermedad



Lunares: Ciertos tipos aumentan la probabilidad de contraer este cáncer

Exposición prolongada a los rayos solares y radiaciones ultravioleta



Fototipo: las personas de piel blanca, pecas y pelo de color claro, tienen mayor riesgo

Medidas de Prevención



Utiliza barreras físicas para que el sol no llegue a la piel (gorras, camisetas...).

Evita la exposición a la luz solar, especialmente cuando es más intensa (entre las 12 y las 17 horas) y otras fuentes de luz ultravioleta.



Bebe agua con frecuencia. Una piel bien hidratada también te cuidará frente a los rayos solares.

Medidas de Prevención

Aplicarte fotoprotectores con filtros UVA-UVB. La crema protectora debe aplicarse 20-30 minutos antes de estar al aire libre y renovarla cada 2 horas. No olvides protegerte los días nublados.



Usa gafas de sol para proteger tus ojos.

Examina con periodicidad tu piel en busca de nuevas marcas o lunares, cambio de tamaño de éstos, con bordes asimétricos o color irregular, lesiones que no sanan o sangran.

